



Міністерство освіти і науки України  
Київський національний торговельно-економічний університет  
Чернівецький торговельно-економічний інститут  
Факультет управління, сфери обслуговування та харчових технологій

Кафедра технологій і організації ресторанного господарства

## ІНФОРМАЦІЙНИЙ ЛИСТ



*III студентська наукова Інтернет-конференція*

**«СУЧАСНІ ІННОВАЦІЙНІ  
ТЕХНОЛОГІЇ У СФЕРІ ГОТЕЛЬНО-  
РЕСТОРАННОГО ГОСПОДАРСТВА»**

21 травня 2020 м. Чернівці

### ЗАЯВКА

на участь у III студентській науковій  
інтернет-конференції  
**«Сучасні інноваційні технології у сфері  
готельно-ресторанного господарства»**

П.І.П. студента \_\_\_\_\_

П.І.П. наукового керівника \_\_\_\_\_

Навчальний заклад \_\_\_\_\_

Курс, спеціальність \_\_\_\_\_

Адреса \_\_\_\_\_

Телефон \_\_\_\_\_

E-mail \_\_\_\_\_

Тема доповіді \_\_\_\_\_

Тематичний напрям \_\_\_\_\_

### КОНТАКТНА ІНФОРМАЦІЯ

**Адреса оргкомітету:**

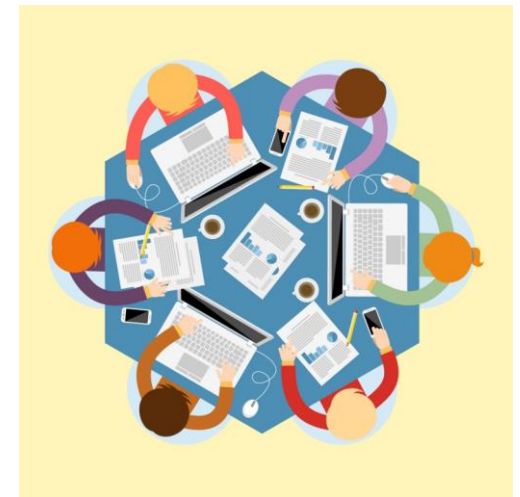
58002, м. Чернівці, вул. Центральна площа  
7, Чернівецький торговельно-економічний  
інститут КНТЕУ, корпус №1, 317 каб., кафедра  
технологій і організації ресторанного  
господарства.

**Телефон:** (0372) 52-50-19

**e-mail:** [mykafedra@ukr.net](mailto:mykafedra@ukr.net)

**Координатори:**

Струтинська Любов Тодорівна  
Контактний телефон +380502294418  
Черней Наталія Володимирівна  
Контактний телефон +380509091320



*Сподіваємося, що пропозиція  
зацікавить Вас і наша співпраця  
буде плідною!*

## ШАНОВНІ СТУДЕНТИ!

Оргкомітет запрошує взяти участь у **III студентській науковій Інтернет-конференції «Сучасні інноваційні технології у сфері готельно-ресторанного господарства»**, яка відбудеться 21 травня 2020 року.

## ТЕМАТИЧНІ НАПРЯМИ КОНФЕРЕНЦІЇ:

1. Світові досягнення та новітні технології у сфері готельно-ресторанного господарства.
2. Інноваційні технології в харчовій промисловості.
3. Регіональні особливості розвитку сфери обслуговування та гостинності.
4. Проблеми менеджменту та маркетингу в галузі туризму та готельно-ресторанного господарства.
5. Історичне краєзнавство як ресурсний потенціал розвитку туристичного бізнесу в Україні.
6. Стратегія економічного розвитку підприємств туристичного та готельно-ресторанного бізнесу в умовах євроінтеграції.
7. Облік, аналіз, контроль і оподаткування у сфері гостинності.

**Робочі мови:** українська, російська, англійська

**Форма участі у конференції:** заочна.

## УМОВИ УЧАСТІ:

1. До **15.05.2020 р.** (включно) надіслати на електронну адресу [mykafedra@ukr.net](mailto:mykafedra@ukr.net) заявку на участь, тези доповіді оформлені за вказаним зразком та сплатити організаційний внесок.
2. У темі листа вказати «Участь у конференції\_Прізвище та ініціали»).
3. Матеріали надсилаються у вигляді неархівованого файлу, названим прізвищем першого автора та порядковим номером тематичного напрямку конференцій, наприклад: Жук\_1\_тези, Жук\_1\_заявка, Жук\_1\_чек.
4. До **25 травня 2020 р.** електронна збірка матеріалів конференції буде розміщена на сайті ЧТЕІ КНТЕУ за адресою [www.chtei-knteu.cv.ua](http://www.chtei-knteu.cv.ua).

## ВИМОГИ ДО ОФОРМЛЕННЯ ТЕЗ ДОПОВІДЕЙ:

1. Обсяг тез – 2-3 сторінки (без рисунків і таблиць).
2. Тези доповідей надсилаються в електронному вигляді, формат А4, текст - у редакторі MS Word; шрифт - Times New Roman, розмір шрифту – 14, міжрядковий інтервал – 1,0; поля – 2 см, відступ на абзац – 1,25.
3. Назва тези (великими «жирними» літерами) розміщується по центру, нижче - прізвище та ім'я авторів («жирними» літерами), нижче назва ВНЗ, нижче – відомості про наукового керівника (прізвище та ініціали, науковий ступінь, наукове звання), потім, після вільного рядка, починається текст доповіді.
4. Список використаної літератури наводиться у кінці тексту в порядку згадування.
5. Авторів доповіді не більше 2-х.

## ЗРАЗОК ОФОРМЛЕННЯ ТЕЗ

### ВИКОРИСТАННЯ БЕЗГЛУТЕНОВОЇ СИРОВИНИ У РЕСТОРАННИХ ТЕХНОЛОГІЯХ

**Жук Надія**

*Чернівецький торговельно-економічний інститут*

*Київського національного торговельно-економічного університету*

Науковий керівник

**Остапчук А. С., к. т. н., доц.**

Рівень розвитку закладу ресторанного господарства та величина його прибутку залежить, в першу чергу, від якості продукції. Якість відображає... (текст тез).

**Література**

- 1.
- 2.

### **УВАГА!!!**

**Відповідальність за науковий рівень тексту доповідей, обґрунтованість висновків, достовірність результатів несуть автори.**

**Всі тези, надіслані для участі у конференції, проходять обов'язкову перевірку на плагіат! Оригінальність тексту повинна становити не менше 75% від обсягу тез!**

*Сподіваємось на Вашу участь!  
Будемо вдячні за поширення інформації серед молодих науковців та інших зацікавлених осіб.*